



# Bienvenidos

QR Preguntas

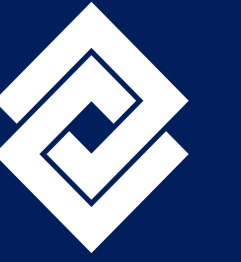




# Horizonte fiscal 2024

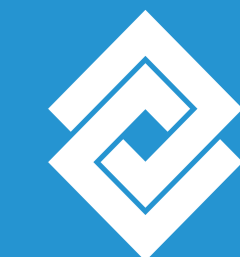
*Desafíos y oportunidades en la gestión de impuestos*

Tulio Restrepo Rivera



QR Preguntas





# Apreciaciones para declaraciones de renta 2023 - 2024

QR Preguntas





## Soportes:

- ✓ Costos
- ✓ Deducciones
- ✓ Descuentos





# Únicos soportes

- ✓ Facturas electrónicas
- ✓ Documentos equivalentes
- ✓ Documento soporte no obligados
- ✓ Nómina electrónica
- ✓ Actas, certificados
- ✓ Contabilidad
- ✓ Documentos de fecha cierta



# No deducibles

QR Preguntas





- ✓ Pagos a vinculados NO contribuyentes
- ✓ Pagos o devengos de no responsables del IVA superiores a 3.300 UVT (???)
- ✓ Multas, sanciones, penalidades e intereses moratorios (Estado)
- ✓ Condenas y procesos administrativos, jurisdiccionales y arbitrales; diferentes a laborales
- ✓ Pagos a paraísos fiscales
- ✓ Pérdidas en enajenación de acciones
- ✓ Gastos de INCRNGO y de rentas exentas



- ✓ Afiliaciones clubes sociales
- ✓ Gastos laborales pagado
  - Apoyo en la vivienda
  - Otras actividades ajenas a renta
- ✓ Gastos personales (socios, clientes y familiares)
- ✓ Pagos laborales sin retención en la fuente
- ✓ Otros sin relación con la renta



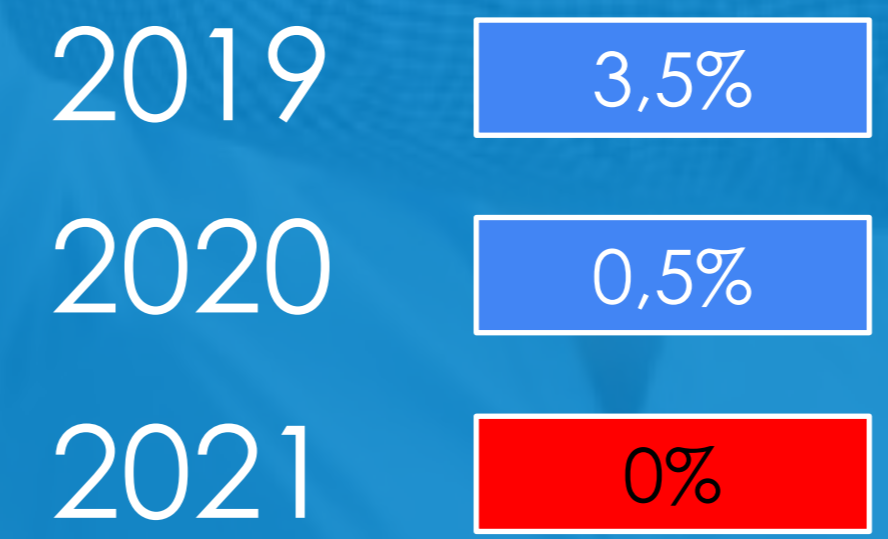


## Otros gastos y deducciones deducibles

- ✓ 1% del ingreso fiscal por atenciones, regalos, cortesías, fiestas y festejos
- ✓ Deterioro de cartera (provisión) de dudoso recaudo
- ✓ Deudas manifiestamente perdidas



# Exceso de renta presuntiva





# Rentas fiscales

QR Preguntas



- ✓ Renta por recuperación de deducciones
  - Depreciaciones
  - Amortizaciones
  - Recuperación de cartera
- ✓ Renta por comparación patrimonial
- ✓ Renta por activos omitidos
- ✓ Renta por pasivos inexistentes
- ✓ Rentas pasivas de las E.C.E.
- ✓ Intereses presuntivos (2023: 13.70) (2024: 12.69)





# Descuentos tributarios



- ✓ Impuestos pagados en el exterior
- ✓ Compra de activos fijos reales productivos
- ✓ Donaciones





# Tasa mínima de tributación 15%

$$TMT=TTD= \frac{ID}{UD}$$

$$ID= INR+DTC-IRP$$

$$UD= UC+DPARL-INCRNGO-VIMPP-VNGO-RE-C$$

AVILA S.A. SUPERINTENDENCIA FINANCIERA DE COLOMBIA



## Detalle año a año de cuentas en el patrimonio

- ✓ Utilidades
- ✓ Reservas

Para posible capitalización o reparto de dividendos



QR Preguntas





# Ganancias ocasionales

QR Preguntas





# Ganancia ocasional

## ✓ Utilidad en venta activos fijos (poseídos 2 años o más)

- Maquinaria o equipo
- Acciones / Aportes
- Inmuebles

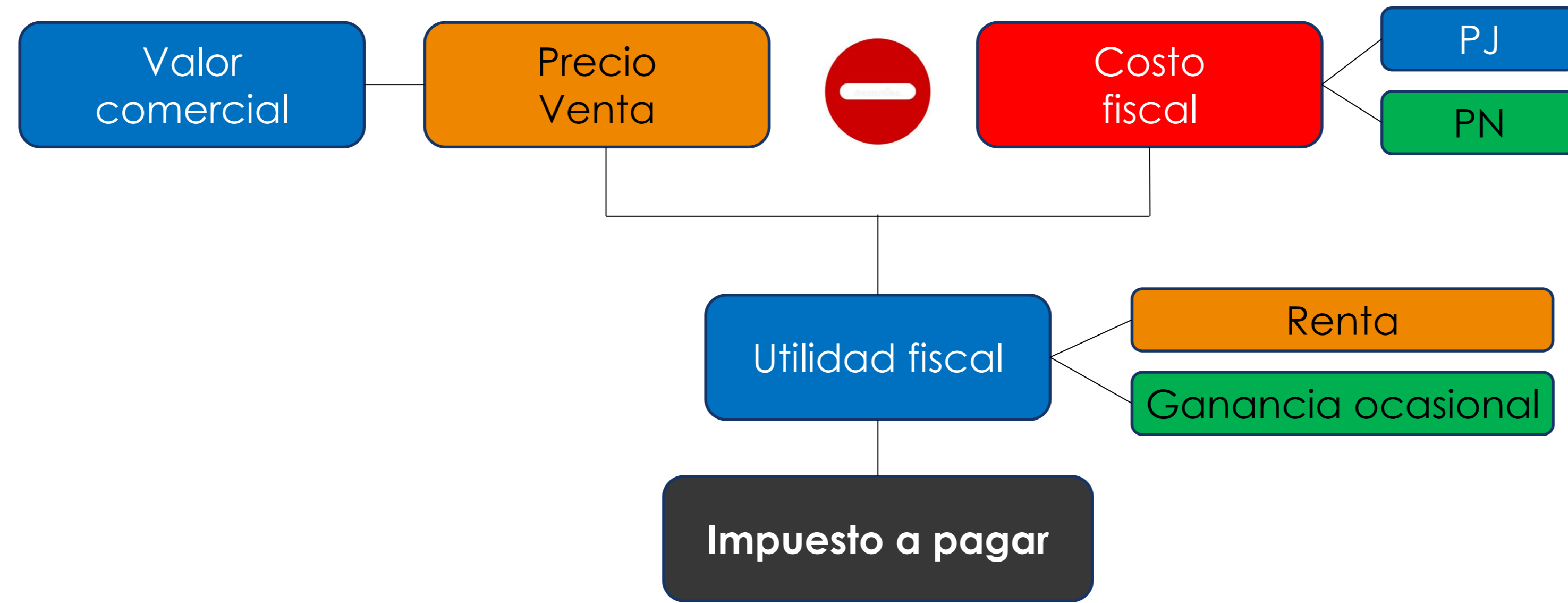
- ✓ Liquidación de sociedades
- ✓ Herencias o legados
- ✓ Donaciones
- ✓ Seguros de vida
- ✓ Loterías, rifas y apuestas







# Venta de Acciones / Inmuebles





Herencias

Legados

Donaciones



QR Preguntas





## Concepto

Vehículos

Acciones y aportes

Bienes en moneda extranjera

Derechos fiduciarios

Inmuebles

Rentas o pagos periódicos que provengan de fideicomisos, trusts, FIP, establecidos en Colombia o en el exterior

Derecho de usufructo temporal

Derecho de usufructo vitalicio

## Valor

Valor comercial Mintransporte

Costo fiscal

TRM año anterior - Liquidación sucesión - Donación

El 80% valor determinado

Costo fiscal

Valor de las rentas o pagos

Proporción al valor total de los bienes entregados en usufructo  
5% hasta 70%

70% bienes entregados en usufructo



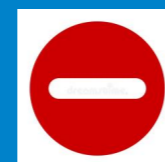


# Usufructo (derecho real)

Facultad de gozar, usar y disfrutar

Nuda propiedad

Valor del bien



Valor del usufructo

Consolidación del usufructo y la nuda no genera ganancia ocasional

QR Preguntas



Banco de Occidente

Del lado de los que hacen.



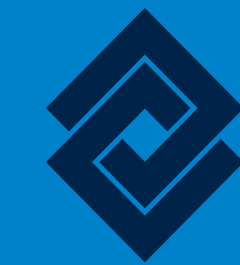


# Impuesto de timbre

## Enajenación inmuebles mayor a 20.000 UVT (\$848 M)



	Tarifa	Impuesto
Desde 0 a 20.000 UVT	0%	0
Desde 20.000 UVT a 50.000 UVT	1.5%	$(\text{Valor UVT} - 20.000 \text{ UVT}) \times 1.5\%$
Desde 50.000 UVT en adelante	3%	$(\text{Valor UVT} - 50.000 \text{ UVT}) \times 3\% + 450 \text{ UVT}$



# Evite sanciones

QR Preguntas





## Omisión activos y pasivos inexistentes

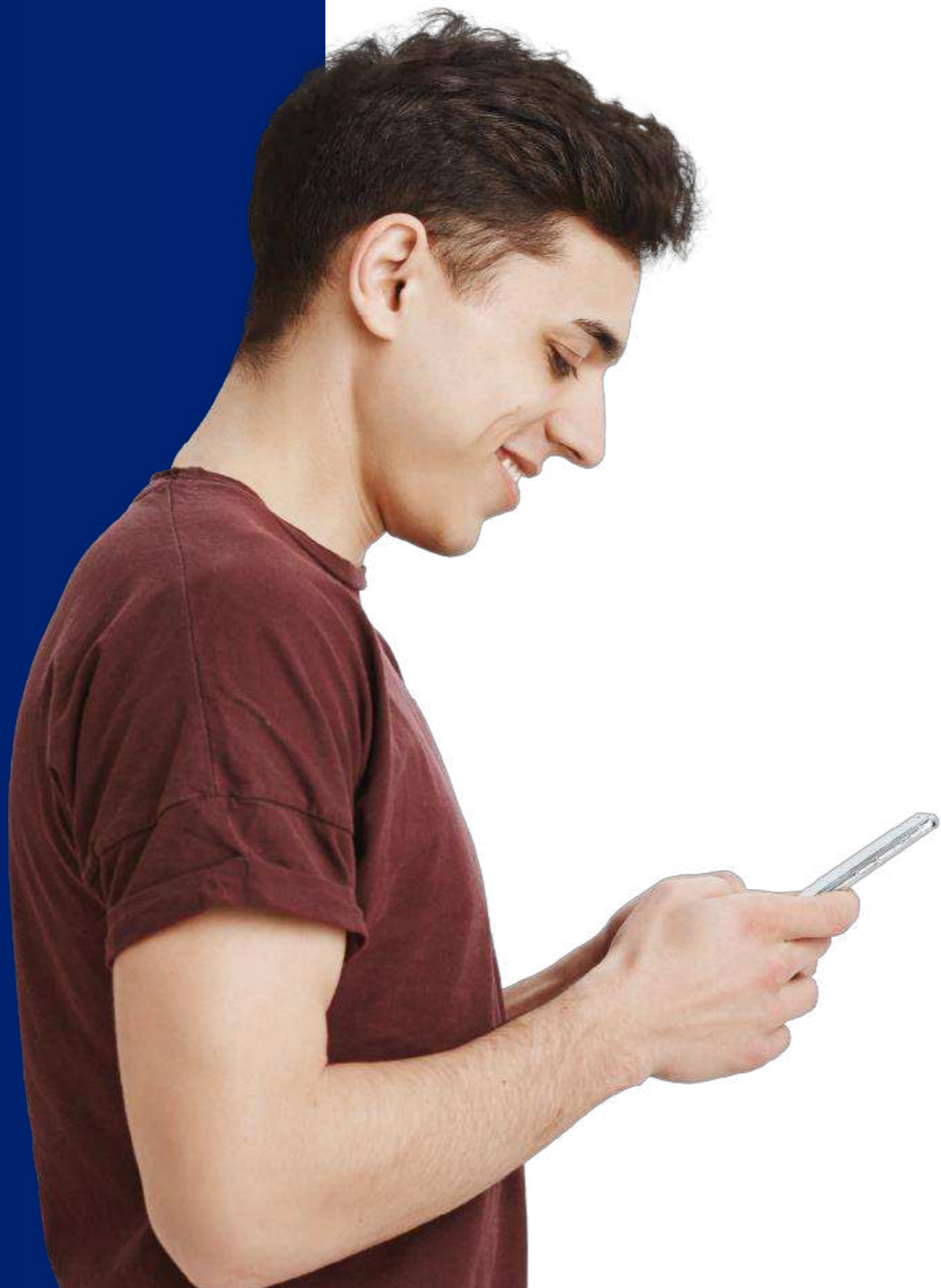


- ✓ Igual o superior 1.000 a 2.500 SMMLV
  - Prisión 48 a 108 meses
- ✓ Mayor 2.500 SMMLV a 5.000 SMMLV
  - Prisión 64 a 144 meses
- ✓ Mayor a 5.000 SMMLV
  - Prisión 72 a 162 meses



QR Preguntas





## Defraudación o evasión tributaria

Por **no declarar, omisión ingresos y costos o gastos inexistentes** que generen un impuesto igual o superior a:

- ✓ 100 a 2.500 SMMLV  
- Prisión 36 a 60 meses
- ✓ 2.500 SMMLV a 5.000 SMMLV  
- Prisión 48 a 80 meses
- ✓ Mayor a 5.000 SMMLV  
- Prisión 54 a 90 meses

QR Preguntas







## Sanción por no enviar información o enviarla con errores

### Multa hasta 7.500 UVT (2024-\$353M)

1,0% No suministrar

0,7% Errores en la información

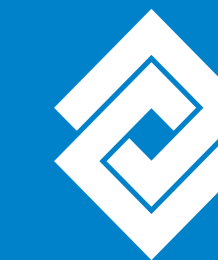
0,5% Extemporaneidad

10% Reducción sanción



# Evasión pasiva

- ✓ Por pagos a contribuyentes no relacionados en la contabilidad como costo o gasto o no informados a la DIAN
- ✓ Si quien lo recibió lo omitió



QR Preguntas





# Irregularidades en documentos electrónicos

- ✓ Sanción en \$\$
- ✓ Cierre del establecimiento



QR Preguntas

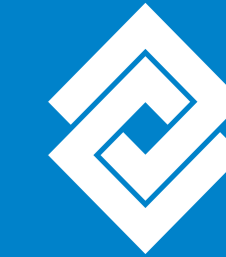




# Impuesto al patrimonio (permanente)

QR Preguntas





## Posesión de patrimonio líquido al primero de enero de cada año con un valor igual o superior a 72.000 UVT (\$3.389 M)

\*Exclusión primeras 12.000 UVT (\$564.8 M) de casa o apto de habitación.

QR Preguntas





## Base gravable

- ✓ **Patrimonio líquido a 1 de enero** (costos fiscales según ET)
- ✓ **Acciones o cuotas de interés social** (No coticen en BVC)
  - Valor adquisición ajustado (Art.73 ET)
  - Las adquiridas antes del 1 enero 2006
  - se entenderán adquiridas en 2006 (2.16)
  - **Si el valor intrínseco contable es menor, se tomará el intrínseco**
  - Concepto 1670 (25/10/2023)





QR Preguntas



## ✓ Acciones que coticen en BVC

- Valor promedio de cotización del mercado del año anterior
- Aplica: Fiducias – FIC (acciones nacionales)

## ✓ Participaciones en: FIP, Trust, seguros con componente de ahorro material y fondos de inversión Se asimilan a derechos fiduciarios

## ✓ Aplica Art. 288 (diferencia en cambio)





## Causación

➤ 1 enero de cada año

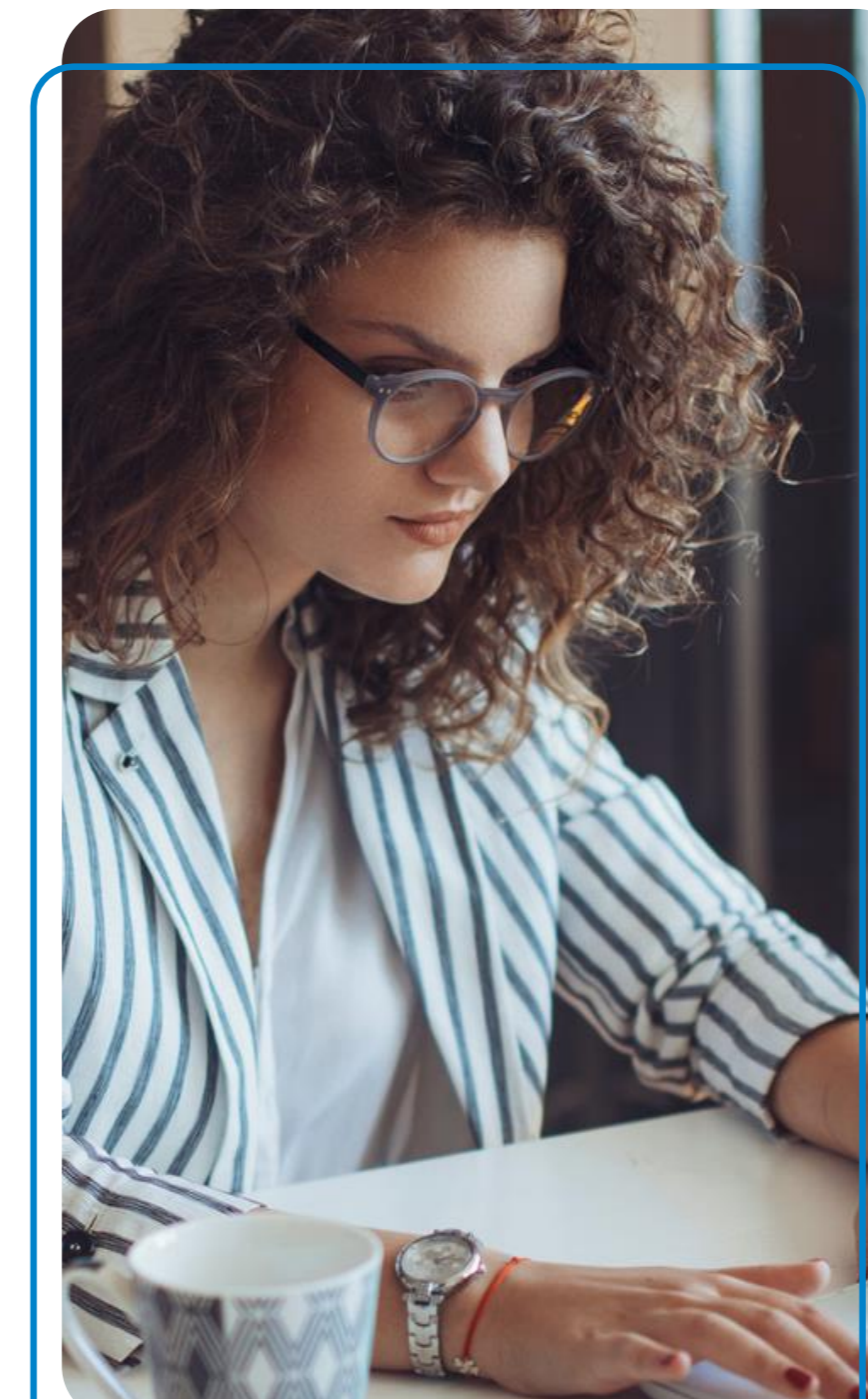
### Inexactitud sancionable

Ajustes contables y/o fiscales no correspondan a operaciones efectivas o reales para disminuir al patrimonio

- ✓ Omisión, subestimación, reducción de valorizaciones o reajustes fiscales
- ✓ Inclusión de pasivos inexistentes o provisiones

**DIAN hará control sobre contribuyentes que declaren patrimonio menor al periodo fiscal anterior**

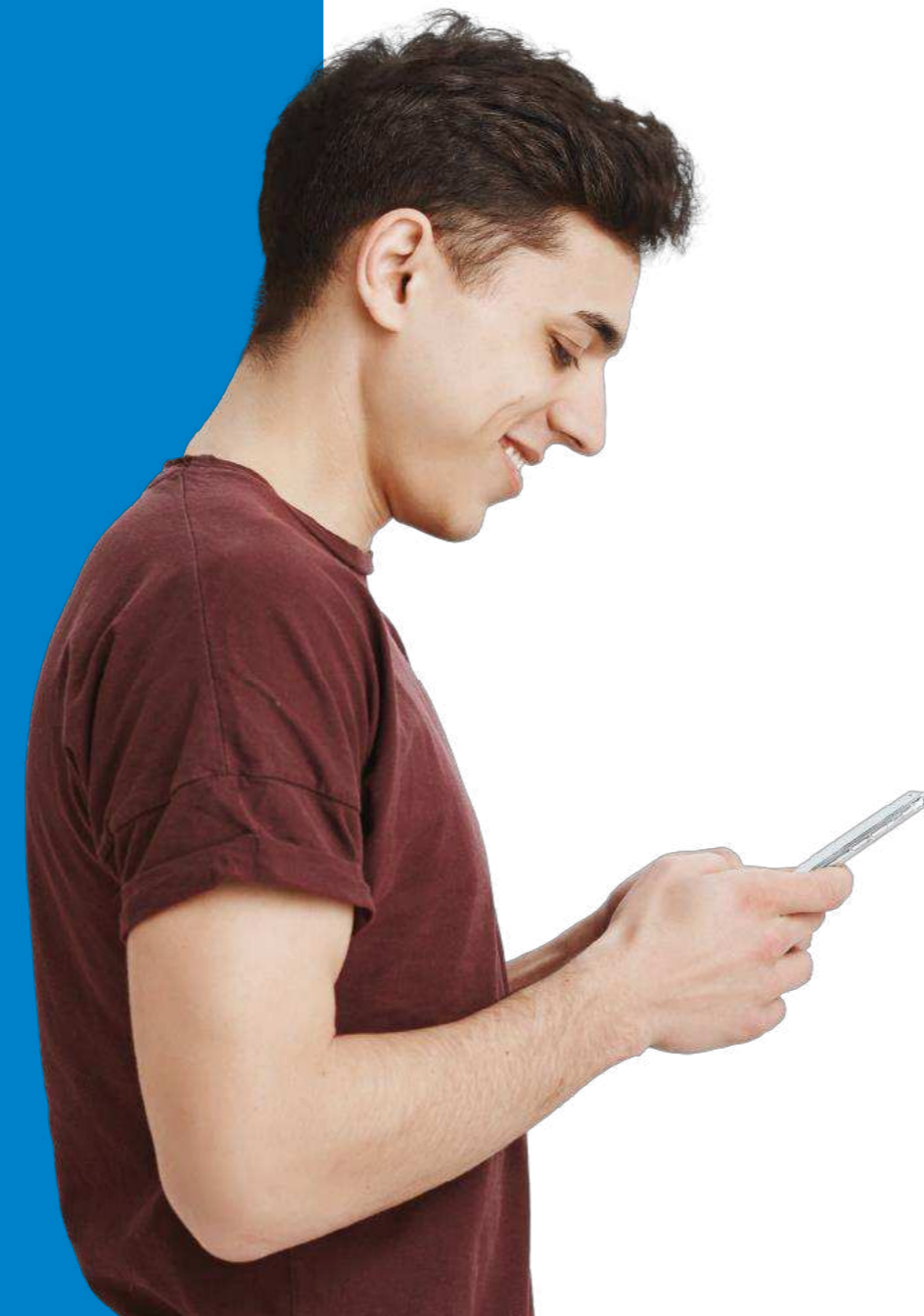
Concepto 1670 (25/10/2023)







# Ejemplos



## Patrimonio

- \$3.000 M
- \$3.500 M
- \$4.000 M
- \$5.000 M
- \$6.000 M
- \$7.000 M
- \$8.000 M
- \$9.000 M
- \$10.000 M

## Impuesto

- \$0 M
- \$0.55 M
- \$3.0 M
- \$8.0 M
- \$14.3 M
- \$24.3 M
- \$34.3 M
- \$44.3 M
- \$54.3 M

QR Preguntas





# Ejemplos



QR Preguntas



## Patrimonio

- \$12.000 M
- \$15.000 M
- \$20.000 M
- \$25.000 M
- \$30.000 M
- \$35.000 M
- \$40.000 M
- \$45.000 M
- \$50.000 M

## Impuesto

- \$78.1 M
- \$123.1 M
- \$198.1 M
- \$273.1 M
- \$348.1 M
- \$423.1 M
- \$498.1 M
- \$573.1 M
- \$648.1 M





# Planificación de patrimonios

QR Preguntas





QR Preguntas



# Estructuras en Colombia

- ✓ Sociedades
- ✓ Fiducia mercantil
- ✓ Fiducia civil





# Aportar inmuebles a una S.A.S.



- ✓ Aporte inmueble = Acciones suscritas
- ✓ Neutraliza incremento en el patrimonio por aumento en el avalúo catastral
- ✓ No genera impuesto por enajenación
- ✓ Impuesto de registro y gastos notariales (2,3% aprox.)
- ✓ Acciones base impuesto al patrimonio

QR Preguntas





# Fiducia mercantil

Transparencia fiscal

QR Preguntas





QR Preguntas



- ✓ Se traslada la propiedad de los bienes
- ✓ Se realiza con un propósito específico
- ✓ Constituye un patrimonio autónomo
- ✓ Evita futuros costos notariales y otros desgastes





**Fideicomitente o Constituyente**  
(Aporta bienes)



**Fiduciaria** (Recibe bienes)  
(administra y dispone)



**Fideicomitente Constituyente Beneficiarios**  
(Bienes y rendimientos)



Superintendencia Financiera de Colombia

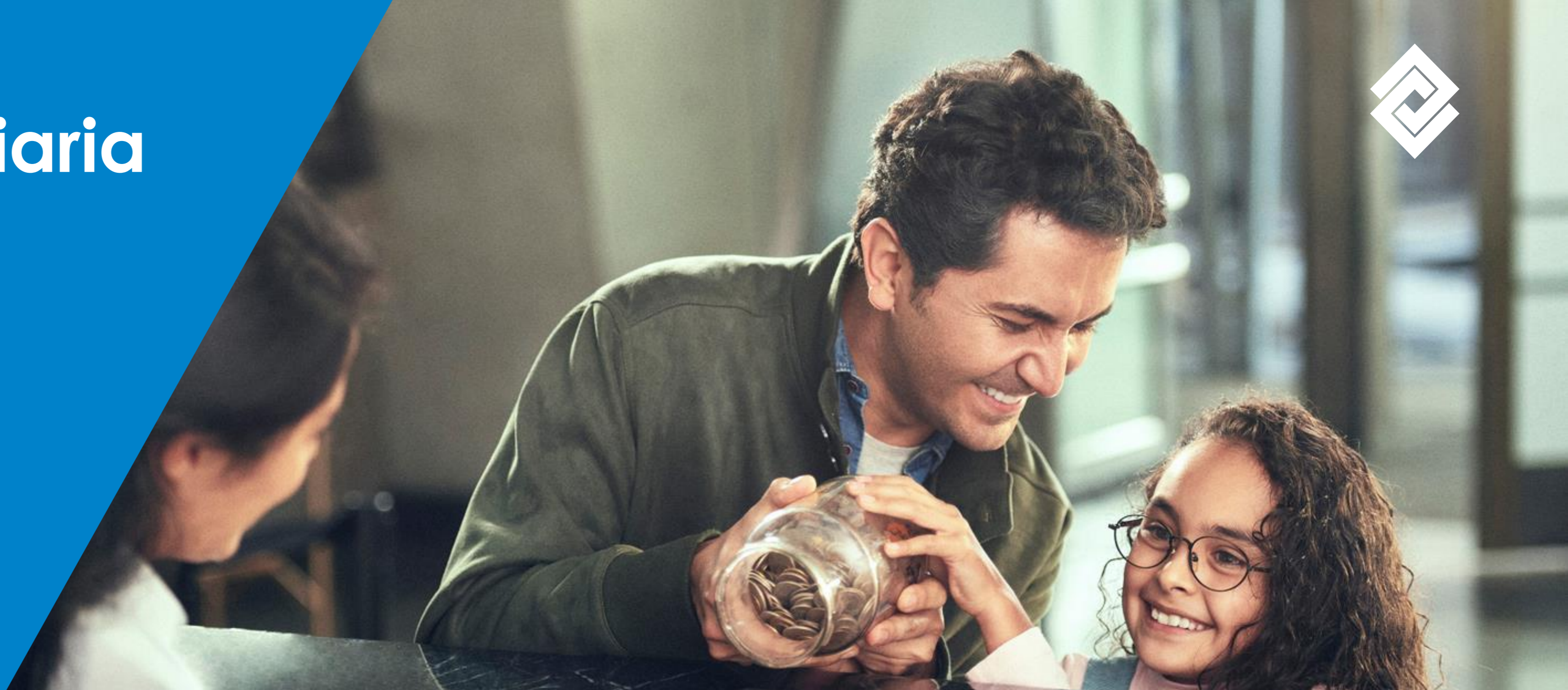




# Aportar inmuebles a una fiduciaria

- ✓ Protegerlos
- ✓ No se considera enajenación
- ✓ Registro y gastos notariales (menor)
- ✓ Derechos fiduciarios, base del impuesto al patrimonio

QR Preguntas





## Liquidación sociedad conyugal o patrimonial

- ✓ Patrimonio queda dividido entre los cónyuges
- ✓ Reduce base y tarifa





# Donación

- ✓ Reduce patrimonio del donante
- ✓ Donatario debe pagar el 15% como ganancia ocasional
- ✓ Se puede donar el 100% o la nuda propiedad (30%)
- ✓ Si son derechos fiduciarios, la base gravable se reduce al 80%



QR Preguntas





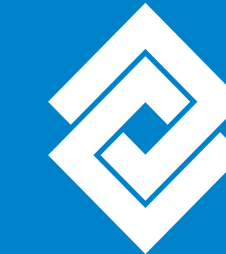
# Sucesión

QR Preguntas



- ✓ El patrimonio puede transmitirse también a través de la sucesión como legado o herencia
- ✓ Herederos
  - Ganancia ocasional (15%)
- ✓ Tener en cuenta exenciones
  - Costo de honorarios, registro y derechos notariales
- ✓ Incrementa el patrimonio de los herederos





# Estructuras en el exterior

QR Preguntas





- ✓ E.C.E.
- ✓ FIP
- ✓ Trust
- ✓ Off shore

- ✓ Fondos de inversión
- ✓ Seguros (ahorro)
- ✓ Otros





## Concepto de sociedades y entidades nacionales para efectos tributarios

- ✓ Tener domicilio en Colombia
- ✓ Constituida en Colombia con leyes vigentes en el país
- ✓ S.E.A. en territorio colombiano
  
- ✓ Lugar en donde materialmente se toman decisiones comerciales y de gestión **(decisivas)**, necesarias para llevar a cabo las actividades de la sociedad en el día a día **(como un todo)**
  
- ✓ Los lugares donde los **(altos ejecutivos)** o administradores usualmente ejercen sus responsabilidades y se llevan a cabo las actividades diarias **(de alta gerencia)** de la sociedad



## Beneficiario final

- ✓ Poseer el 5% del capital o los votos
- ✓ Individual o grupo familiar (cuarto grado())
- ✓ Beneficiario de utilidades del 5% o más





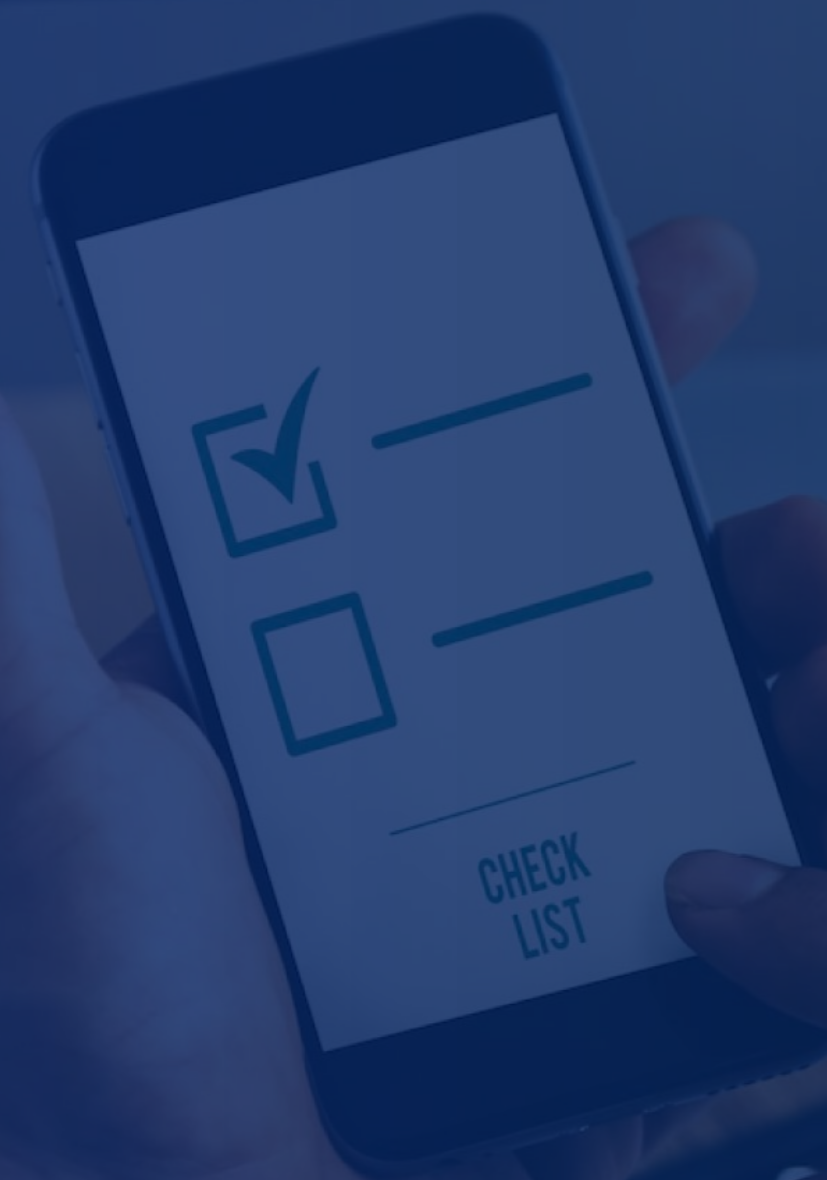


# Observaciones

QR Preguntas



© 2024 BANCO DE OCCIDENTE S.A. SUPERINTENDENCIA FINANCIERA DE COLOMBIA



- ✓ Depuración o conciliación de activo improductivo o personales sin generación de renta
- ✓ Beneficiario final
- ✓ No permitir deducibilidad de gastos de activos improductivos aportados
- ✓ Puede generar un incremento patrimonial en las personas naturales





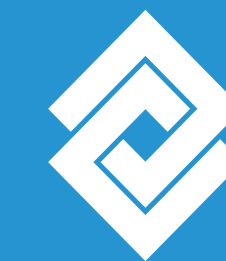
## Proyecto de Ley de arbitramento de litigios tributarios, aduaneros y cambiarios

Con el fin de agilizar y mejorar la eficiencia y recaudo (término de 12 meses)

### Actualmente

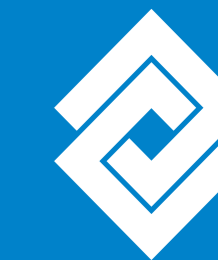
Congestión en la jurisdicción contenciosa administrativa es del 64%

✓ **Litigios:** 7.112 procesos (\$27 B mayo 2023)





- ✓ **Transformación tecnológica**  
(trazabilidad de las operaciones)
- ✓ **Nuevo formulario para declarar**
- ✓ **Incremento del personal DIAN**



QR Preguntas





## Economía

- FINANZAS
- EMPLEO
- REGIONES
- CRECIMIENTO
- INFRAESTRUCTURA
- AGRO
- REFORMA TRIBUTARIA

### ECONOMÍA

# Reforma Tributaria: ¿cuándo se revisará el fallo de regalías y qué necesita para cambiarse?

Ricardo Bonilla deberá presentar un incidente de impacto fiscal que, en caso de ser aprobado, requerirá además de una audiencia pública con las empresas de hidrocarburos.

- País
- Economía
- Foros
- Medio ambiente
- Tecnología
- Internacional
- Cultura

Publicidad



Pulsera Tous Pearls De Oro  
Suave en sus formas. Femenina y cálida en sus tonos. Una pul...

279.900

Comprar



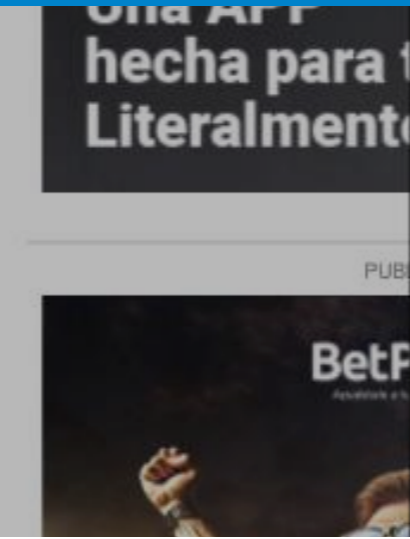
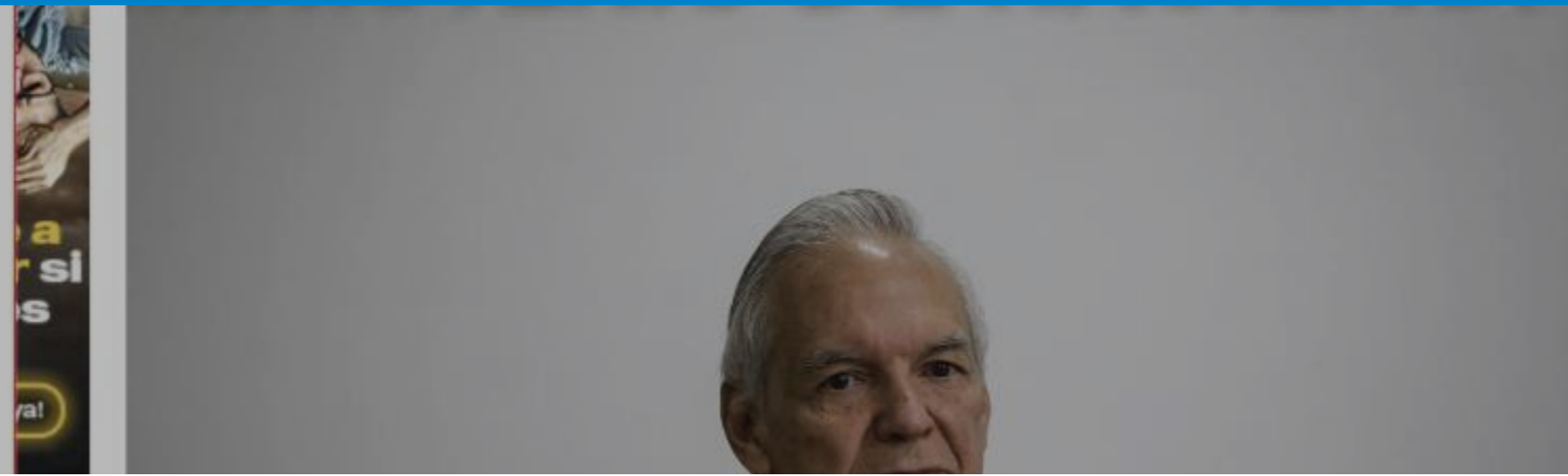
Bandolera Pequeña Audree Burdeos Tous La Rue New  
¡Completa tu look con este accesorio versátil para triunfar...

1.139.900

Comprar

# ¿Reforma Tributaria 2024?

El ministro Bonilla explicó que el país requiere que la tasa nominal del impuesto de renta de personas jurídicas tenga un descenso de entre 30 y 35%.



# ¿Reforma tributaria en 2024?



**Presupuesto general  
de la nación**

**\$423.5 B (2023)  
\$502.5 B (2024)**

**Recaudo DIAN**

**\$278.9 B (2023)  
\$315.0 B (2024)**



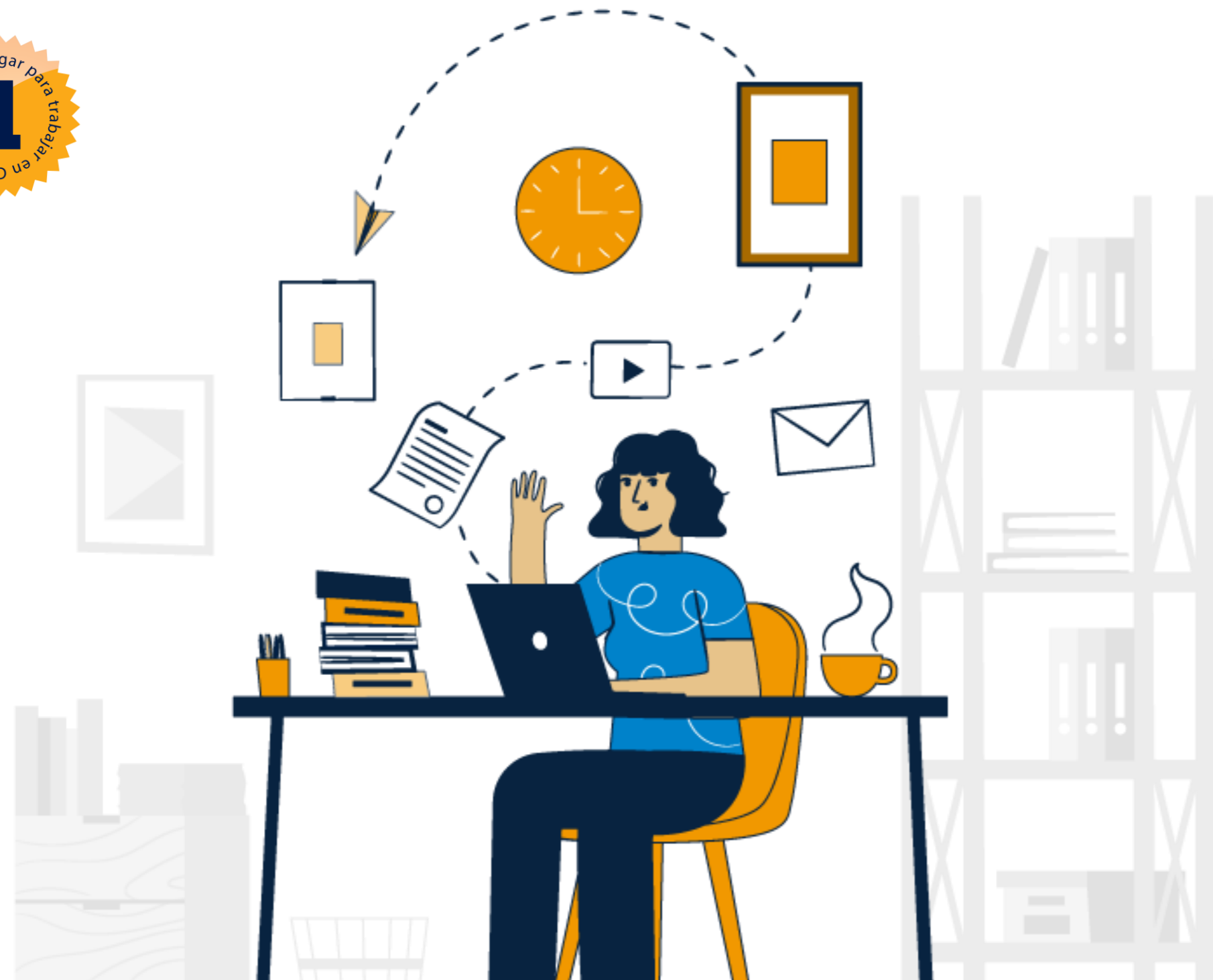


# Estadísticas de recaudo DIAN

REFORMAS LEY	1430	--	1607	--	1739	--	1819	--	1943	2010	--	2155	2277	--
AÑOS	2010	2011	2012	2013	2014	2015	2016	2017	2018	2019	2020	2021	2022	2023
IMPUESTOS														
RENTA	28,1	34,8	45,7	46,4	39,4	41,4	43,5	56,7	68,1	71,1	69,7	77,6	103,2	147,2
IVA INTERNO	21,6	25,1	26,5	25,2	28,3	29,6	30,7	37,5	40,9	44,2	39,5	46,6	56,4	66,3
GMF	3,2	5,1	5,5	5,9	6,5	6,7	7,0	7,3	7,7	8,7	8,1	9,9	12,7	14,0
PATRIMONIO	2,2	4,5	4,4	4,4	4,4	5,5	5,0	4,0	0,5	0,9	0,935	1,0	--	1,2
CONSUMO	--	--	--	1,3	1,7	1,8	1,8	2,1	2,2	2,4	1,5	1,5	2,9	3,4
GASOLINA	--	--	--	2,7	3,0	3,4	3,7	2,1	1,8	2,0	1,3	1,8	2,2	2,4
CARBONO	--	--	--	--	--	--	--	0,5	0,3	0,5	0,3	0,3	0,4	0,6
CREE	--	--	--	3	12,9	14,5	15,1	5,1	0,1	0,1	0,1	--	--	--
SIMPLE	--	--	--	--	--	--	--	--	--	0,073	0,321	0,6	1,2	1,8
NORMALIZACION	--	--	--	--	--	0,33	0,054	1,8	--	1,14	0,544	0,363	0,2	--
ARANCELES	4,9	4,4	4,0	4,2	4,4	5,0	4,6	4,3	4,0	4,3	3,5	4,8	7,1	6,2
IVA EXTERNO	9,7	12,6	13,0	12,0	13,6	15,4	15,0	17,1	19,0	22,0	20,3	29,0	41,6	35,2
OTROS	0,4	0,2	0,1	0,2	0,1	0,2	0,1	0,2	0,08	0,2	0,04	0,05	0,5	0,5
GRAN TOTAL	70,2	86,6	99,2	105,4	114,3	123,7	126,7	136,4	144,4	157,4	146,23	173,7	228,4	278,9
% DEL PIB	12,30%	13,50%	14,30%	14,10%	14,20%	14,50%	13,60%	13,80%	13,70%	14,00%	13,00%	15,00%	19,00%	



VU C.E.L.A. D.O. SUPERINTENDENCIA FINANCIERA BANCO DE OCCIDENTE S.A. DE COLOMBIA



# Preocupaciones sobre el menor recaudo

Fallos Corte Constitucional

?

Menor recaudo 2023

?

Gestión DIAN

?

Menor recaudo 2024

?







# Posibles cambios

- ✓ Reducción gradual de tasa nominal corporative del 35% al 30%  
Impacto \$15B (aprox.)
- ✓ Incrementar base gravable o tarifas a personas naturales de altos ingresos  
Rentas de capital – Colombia  
Rentas de capital - Exterior  
Eliminación de beneficios
- ✓ IVA en bienes suntuarios  
Impuesto al patrimonio




QR Preguntas





# Conclusiones

- ✓ Presupuesto vital anual (Colombia y Exterior)
- ✓ Metas de ahorro
- ✓ Seguros de vida
- ✓ Mantener poder adquisitivo
- ✓ Elaborar testamento
- ✓ Mantener el per cápita
- ✓ Presupuestar Impuestos
- ✓ Revisión periódica
- ✓ Family Office 



QR Preguntas





# ¡Gracias!

**RESTREPO**  
▶ LONDOÑO | **SMARTAX**

+57 318 3112877  
Info@restrepoylondono.com

QR Preguntas

