

Actualización Comercio Exterior

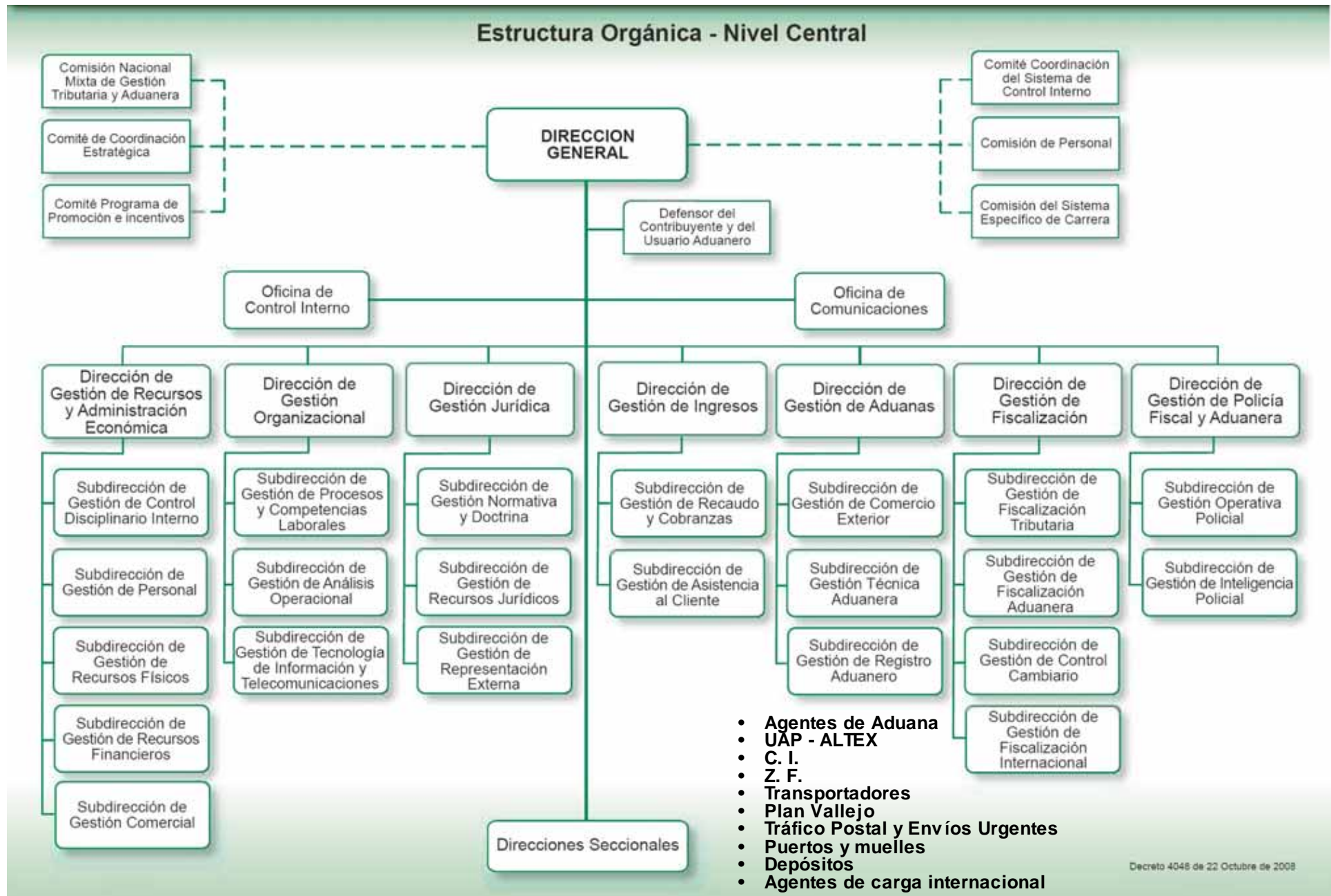
ROGELIO PERILLA GUTIERREZ
Junio de 2009



ACTUALIZACION COMERCIO EXTERIOR 2008 - 2009

- 1. REESTRUCTURACIÓN DIAN**
- 2. DECLARANTES**
- 3. AGENTES DE CARGA INTERNACIONAL**
- 4. ZONAS FRANCAS**
- 5. TRAFICO POSTAL Y ENVIOS URGENTES**
- 6. PRECIOS INDICATIVOS Y ESTIMADOS CONFECCIONES**
- 7. PRECIO INDICATIVOS Y ESTIMADOS CALZADO**
- 8. REGLAMENTOS TÉCNICOS PARA IMPORTACION**
- 9. USUARIO ADUANERO PERMANENTE**
- 10. REQUISITOS IMPORTACIÓN BEBIDAS ALCOHÓLICAS**
- 11. CERT**
- 12. PROCEDIMIENTO SISTEMATIZADO PARA EXPORTACIONES**
- 13. PLAN VALLEJO DE SERVICIOS**
- 14. CODIGO ADUANERO ANDINO**

1. REESTRUCTURACIÓN DIAN (Decreto 4048 de 2008)



2. DECLARANTES (Decretos 2883 de 2008, 666 de 2009 y 1510 de 2009)

AGENTES DE ADUANA

- 2.1. Concepto**
- 2.2. Funciones**
- 2.3. Niveles**
- 2.4. Requisitos**
- 2.5. Cobertura**
- 2.6. Código de Ética y Manuales**
- 2.7. Obligaciones**
- 2.8. Responsabilidad**
- 2.9. Garantías**
- 2.10. Régimen sancionatorio**
- 2.11. Homologación**

3. AGENTES DE CARGA INTERNACIONAL

(Decreto 2101 de 2008)

3.1. Concepto

3.2. Funciones

3.3. Documentos de transporte

3.4. Manifiesto de carga

3.5. Obligaciones

3.6. Responsabilidad

3.7. Régimen sancionatorio

3.8. Transporte Marítimo (Decreto 1039 de 2009)

4. SITUACIÓN ACTUAL DE LAS ZONAS FRANCAS

4.1. Aprobación

4.2. Contratos de Estabilidad Jurídica

4.3. Reglamentación (Resolución 5532 de 2008)

4.4. Reconversión Ley Páez (Decreto 780 de 2008)

4.5. Régimen Especial Sur del País (Decreto 1197 de 2009)

4. SITUACIÓN ACTUAL DE LAS ZONAS FRANCAS

Zonas Francas Aprobadas ANTES de la Ley 1004 de 2005

DEPARTAMENTO	No.	SECTOR	CIUDAD
CUNDINAMARCA	2	Industrial	Bogotá
			Sopo
BOLIVAR	2	Industrial	Cartagena
			Cartagena
VALLE DEL CAUCA	2	Industrial	Palmira
			Palmira
ATLANTICO	1	Industrial	Barranquilla
MAGDALENA	1	Industrial	Santa Marta
ANTIOQUIA	1	Industrial	Rionegro
NORTE DE SANTANDER	1	Industrial	Cúcuta
QUINDIO	1	Industrial	Armenia
TOTAL	11		

Zonas Francas Aprobadas al amparo de la Ley 1004 de 2005

DEPARTAMENTO	No.	CLASES Z. F.				MONTO INVERSION (Millones US\$)	EMPLEOS Directos
		P	PEI	PEA	Otras		
CUNDINAMARCA	17	5	8	1	3	990	24.055
BOLIVAR	6	2	3	-	1	3.409	2.085
VALLE DEL CAUCA	3	1	1	-	1	273	2.487
ATLANTICO	4	2	-	-	2	272	5.171
MAGDALENA	4	2	-	1	1	174	476
ANTIOQUIA	4	2	1	-	1	86	2.733
CAUCA	4	1	2	1	-	66	1.248
BOYACA	2	-	1	1	-	252	2.391
CALDAS	1	1	-	-	-	16	820
SANTANDER	1	-	-	1	-	34	179
RISARALDA	1	-	-	-	1	2	500
TOTAL	47	16	16	5	10	5.573	42.145

Fuente: Ministerio de Comercio, Industria y Turismo. Marzo 27 de 2009

Requisitos de constitución de las Zonas Francas

Z. F.	Área	Patrimonio	Empleos	Inversión	Otras
Permanente	20 Has.	23.000 SMLMV	-	46.000 SMLMV	5º año, 5 usuarios
P. Como Parques Tecnológicos (Ley 590 de 2000)	5.000 m ²	Hasta 5.000 SMLMV - activos	20 Directos 3 años	2.000 SMLMV 3 años	-
		Desde 5.001 hasta 30.000 SMLMV	30 Directos 3 años	7.500 SMLMV 3 años	-
		Más de 30.000 SMLMV	50 Directos 3 años	15.000 SMLMV 3 años	-
** P. E. Industrial	-	-	150 Directos	150.000 SMLMV Por cada 23.000 SMLMV 15 empleos menos mínimo 50	
** P. E. Agroindustrial	-	-	500 Directos o vinculados	ó 75.000 SMLMV	-
P. E. Preexistente con actividad continua	-	150.000 SMLMV	-	692.000 SMLMV	Duplicar Renta

** Se puede con empresas preexistentes siempre que no haya realizado la actividad a promover

Requisitos de constitución de las Zonas Francas

Z. F.	Área	Patrimonio	Empleos	Inversión	Otras
P. E. de servicios	-	-	500 Directos	10.000 SMLMV a 46.000 SMLMV	-
			350 Directos	46.000 SMLMV a 92.000 SMLMV	-
			150 Directos	92.000 SMLMV o más	-
P. E. de servicios de salud	-	-	50% Directos y 50% Vinculados	Ídem	Acreditación nacional e internacional - 3 años
P. E. de servicios Portuarios	-	-	20 Directos y 50 Vinculados	150.000 SMLMV	-
Permanente Ley Páez	50 Has.	-	-	92.000 SMLMV al 5º año	5 empresas preexistentes y 10 nuevas empresas al 5º año
Permanente Especial Ley Páez	-	75.000 SMLMV Preexistente	-	75.000 SMLMV al año 3	No haya realizado actividad a promover y modificar objeto social
Transitoria	-	-	-	-	Periodo previo de 3 meses y posterior de 6 meses a la declaratoria
P. E. Putumayo, Nariño, Huila, Cauca y Caqueta.	-	-	50 Directos por 2 años y mantener el 90%	5.000 SMLMV al 2º año	Registrar solicitud antes del 30 de abril de 2010

5. TRAFICO POSTAL Y ENVIOS URGENTES

- Decreto 1470 de 2008

6. PRECIOS INDICATIVOS Y ESTIMADOS CONFECCIONES

- Decreto 3271 de 2008
- Decreto 3517 de 2008

7. PRECIO INDICATIVOS Y ESTIMADOS CALZADO

- Decreto 3272 de 2008
- Decreto 3516 de 2008

8. REGLAMENTOS TÉCNICOS PARA IMPORTACION

- Decreto 3273 de 2008

9. USUARIO ADUANERO PERMANENTE PROVISIONAL

- Persona Natural Gran Contribuyente (Decreto 3555 de 2008)

10. REQUISITOS IMPORTACIÓN BEBIDAS ALCOHÓLICAS

- Decreto 2270 de 2008

11. CERT

- Decreto 2924 de 2008
- Decreto 2960 de 2008
- Decreto 2986 de 2008

12. NUEVO PROCEDIMIENTO DE EXPORTACIÓN

1. Marco jurídico: - Decreto 1530 de 2008.
- Decreto 2354 de 2008.
2. Trámite de exportación
3. Solicitud de autorización de embarque
 - a. Vigencia
 - b. Causales de no aceptación
4. Autorización global y embarques fraccionados
5. Planilla de traslado
6. Traslado e ingreso a zona primaria
7. Certificación de embarque
8. Declaración de Exportación definitiva

13. Plan Vallejo de Servicios - Exportación de Servicios

1. Concepto
2. Usuarios
3. Obligaciones
4. Categoría de servicios (Decreto 2099 y 2100 de 2008)
5. Bienes a importar (Decreto 2394 de 2002, Art. 1)
6. Requisitos
7. Duración
8. Compromisos y demostración
9. Garantías
10. Terminación
11. Régimen sancionatorio

13. Plan Vallejo de Servicios - Exportación de Servicios

4. Categorías de servicios

4.1. Servicios prestados a empresas:

- De informática y servicios conexos
- De investigación y desarrollo
- De distribución de energía
- De empaque

4.2. Servicios de comunicaciones:

- De telecomunicaciones
- Audiovisuales

4.3. Servicios de distribución.

4.4. Servicios de enseñanza.

13. Plan Vallejo de Servicios - Exportación de Servicios

4. Categorías de servicios

4.5. Servicios sociales y de salud

- Servicios de Hospital
- Otros Servicios de Salud Humana

4.6. Servicios de turismo y servicios relacionados con los viajes

4.7. Servicios de construcción y servicios de ingeniería conexos.

4.8. Servicios de transporte

- Marítimo
- Aéreo
- Por ferrocarril
- Por carretera

14. Código Aduanero Andino

Decisión 671 de 2007

Gracias

ROGELIO PERILLA GUTIERREZ

Junio de 2009

